

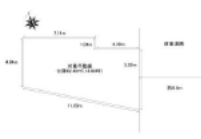


**建築プランご用意しております！(2LDK 戸建) 閑静な住宅地、銀行、郵便局、コンビニ徒歩圏内のとても生活しやすい環境が整っています！**

物件種目	売地	物件番号	99112244
所在地	福岡県福岡市南区屋形原1丁目	沿線・駅・交通	バス:中尾二丁目(西鉄バス) 停 徒歩:3分/191m
価格	<b>895万円</b> (47.3544万円/坪)	土地面積	公簿 62.48㎡ (約18.90坪)



[外観・現況][現況写真]建物は売買の対象外で解体更地渡しになります。



[間取り図・図面][土地図面]



[間取り図・図面][参考プラン間取り図]建築プラン(建物価格1210万)



[外観・現況][現況写真]建物は売買の対象外で解体更地渡しになります。



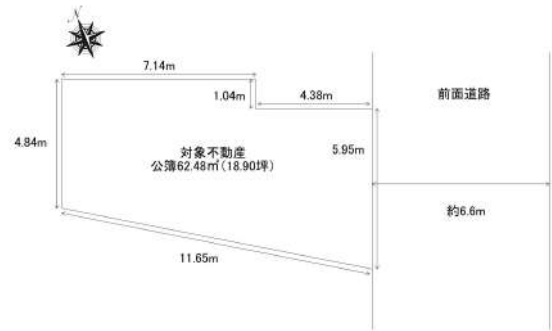
[外観・現況][現況写真]建物は売買の対象外で解体更地渡しになります。



[外観・現況][現況写真]前面道路になります。

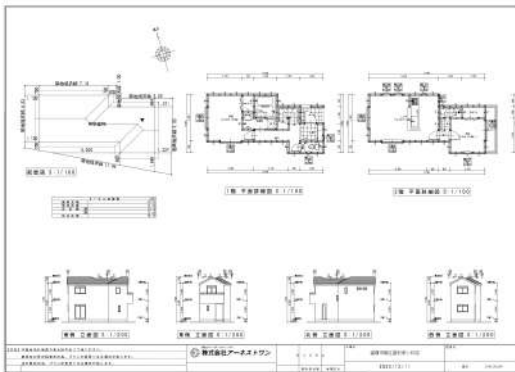
小学校区	福岡市立東花畑小学校、479m	中学校区	福岡市立花畑中学校、1628m
その他費用		その他一時金	
私道面積	無	条件等	建築条件なし 更地渡し
現況	古家あり	引渡し可能時期	相談
土地形状	台形	敷地延長	
施設費用		土地権利	所有権
都市計画	市街化区域	地目	宅地
用途地域	一種低層	建・容率	50%・80%
接道状況詳細	一方道路(南東、幅:6.6m、公道、接面:5.9m、位置指定無、舗装有)		
地勢	平坦	傾斜地面積	
高圧線下地部分面積		地役権	無
借地代		借地期間	
保証金		権利金	
地域地区		最適用途	住宅用地
国土法		再建築	
開発許可・許可番号		法令制限等	
設備	都市ガス、水道(公営)		
特記事項			
分譲概要			
備考			
取引態様	一般媒介		
担当者	梅崎		
担当者連絡先	TEL:092-565-1000		
情報更新日	2023年04月12日		
お問い合わせ先	<p><b>(株) ユーライフ</b>                  福岡県 福岡市 南区 野多目2丁目 1-4  <b>TEL:092-565-1000</b> FAX:092-565-1001                  免許番号:福岡県知事(4)15852 所属協会:(公社)福岡県宅地建物取引業協会</p>		

物件種目	売地	物件番号	99112244
所在地	福岡県福岡市南区屋形原1丁目	沿線・駅・交通	バス:中尾二丁目(西鉄バス) 停 徒歩:3分/191m
価格	<b>895万円</b> (47.3544万円/坪)	土地面積	公簿 62.48㎡ (約18.90坪)



[外観・現況][現況写真]建物は売買の対象外で解体更地渡しになります。

[間取り図・図面][土地図面]



[間取り図・図面][参考プラン間取図]建築プラン(建物価格1210万)

[外観・現況][現況写真]建物は売買の対象外で解体更地渡しになります。



[外観・現況][現況写真]建物は売買の対象外で解体更地渡しになります。

[外観・現況][現況写真]前面道路になります。